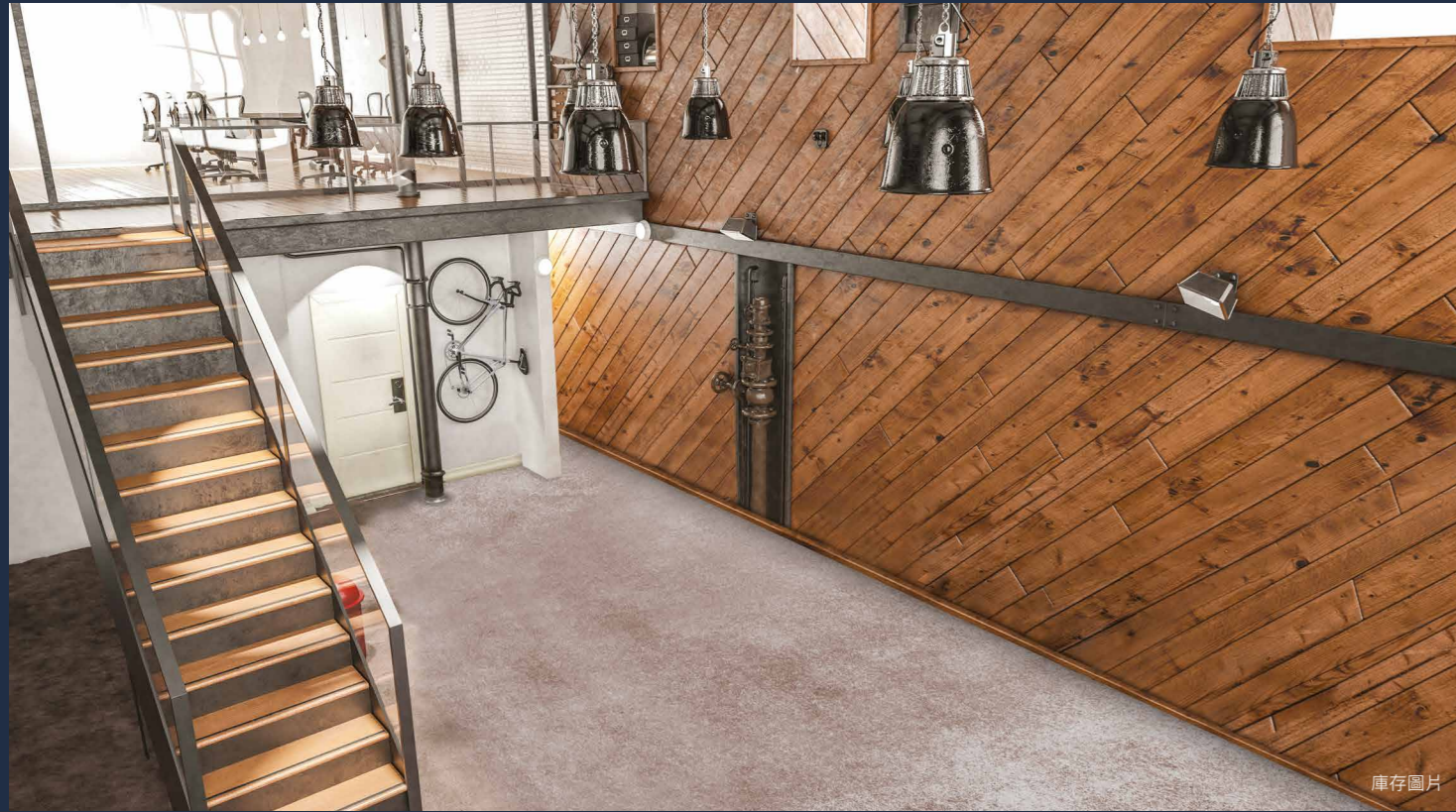




# 4.2米極高樓層高度\*

約雙層巴士高度，提供特大空間靈活性

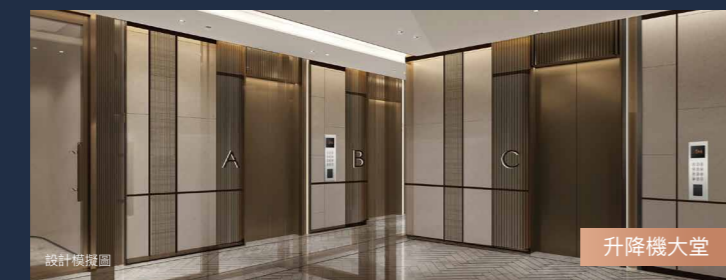


## 戶戶內置獨立洗手間

- 配備電熱水爐
- 工作間配置分體式冷氣機及電子門鎖



入口大堂樓層高度達4.9米\*



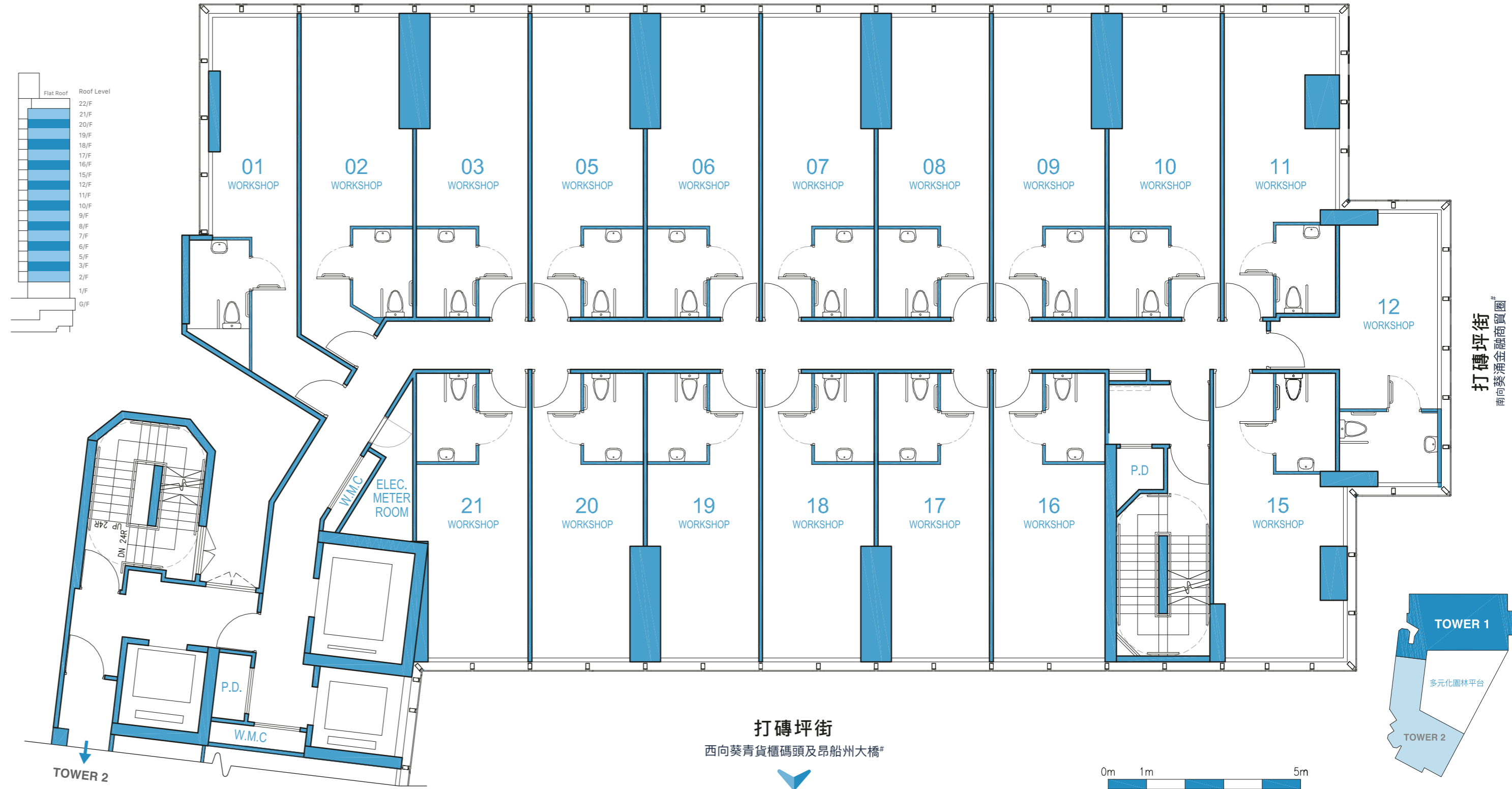
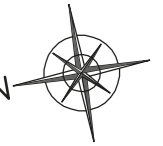
升降機大堂

\*樓層高度指樓層之石屎地台面與上一層石屎地台面之高度距離。

# TOWER 1

## 2/F-21/F 標準樓層平面圖\*

和宜合道  
東向金山及城門郊野公園\*



樓層	Workshop工作間	01	02	03	05	06	07	08	09	10	11	12	15	16	17	18	19	20	21
2-21/F*	建築面積(平方呎)	508	475	444	444	444	444	444	444	444	468	446	510	451	422	422	422	422	436
	實用面積(平方呎)	305	285	266	266	266	266	266	266	266	281	267	306	270	253	253	253	253	262

\*不設4樓、13樓及14樓。不設04號、13號及14號工作間。2樓平台及通風口位置並無展示於以上樓層平面圖，詳情請參閱售樓說明書。圖則經簡化處理，所有圖則及面積資料以屋宇署、地政總署及有關部門最後批准為準，並不構成任何不論明示或隱含之要約、承諾、陳述或保證。

#僅表示項目之方向，並不表示景觀。所述景觀受單位所處層數、座向及周邊建築物及環境影響，並非適用於所有單位，且周邊建築物及環境會不時改變。賣方對景觀並不作出任何不論明示或隱含之陳述或保證。部份樓層外牆範圍及大廈天台及/或平台設有建築裝飾，所有佈局、室內及戶外之間隔、裝飾、設計、擺設及設備以入伙時所提供為準。賣方保留一切權利修改發展項目之佈局、室內及戶外之間隔、裝飾、設計、擺設及設備。本發展項目所在地段發展計劃(即一般工程及/或倉庫用途(即觀感性行業除外))。本發展項目之用途(及當中不同設施之開放時間、使用及供應情況受相關法律及規例、批地文件條款、相關分區計劃大綱圖、公契、使用守則及現場實際狀況所限制。賣方不會就相關用途作任何聲明或保證，亦保留權利不時更改。變更及/或設備提供之設施，而無須事先通知。賣方不會就其內容的準確性及是否將於發展項目內出現作出任何形式的聲明或保證。賣方對任何信息的錯誤、遺漏、虛假陳述及/或失實陳述而引致的任何損失及/或損害不承擔任何責任及/或義務。本發展項目及其任何部分的設計、用料、裝置、裝修物料、設備及設施等均以入伙時所提供為準。賣方保留一切權利作出改動，而無須事先通知。一切關於該發展項目的描述和資料，不代表政府相關部門批准之圖則及相關法律文件為準。賣方亦建議買家到有關發展地盤作實地考察，以對該發展項目、其周邊地區環境及附近的公共設施有較佳了解。發展項目及其周邊地區日後可能出現改變。賣方不會就其內容的準確性及是否將於發展項目內出現作出任何形式的聲明或保證。賣方對任何信息的錯誤、遺漏、虛假陳述及/或失實陳述而引致的任何損失及/或損害不承擔任何責任及/或義務。 @根據香港法例第132章《公眾衛生及市政條例》宣布為「觀感性行業」的行業、業務、加工業或製造業。 ©2022 Soundwill Group Limited金朝陽控股有限公司 All rights reserved. 保留所有權利。 印製日期: 6/9/2022

以上照片、圖畫及其中之內容只供參考。賣方對任何信息的錯誤、遺漏、虛假陳述及/或失實陳述而引致的任何損失及/或損害不承擔任何責任及/或義務。有關系統、設施及/或服務之提供及詳情純屬賣方構思，賣方並不就此作出任何不論明示或隱含之要約、陳述、承諾或保證。有關系統、設施及/或服務於發展項目入伙時未必能即時提供或有可能取消、更改或收費，亦未必適用於發展項目及所有部分。各項系統、設施及/或服務之提供、範圍、收費、條款及細則受限于賣方、物業管理公司及/或相關之服務提供者所訂之準則為依據。